

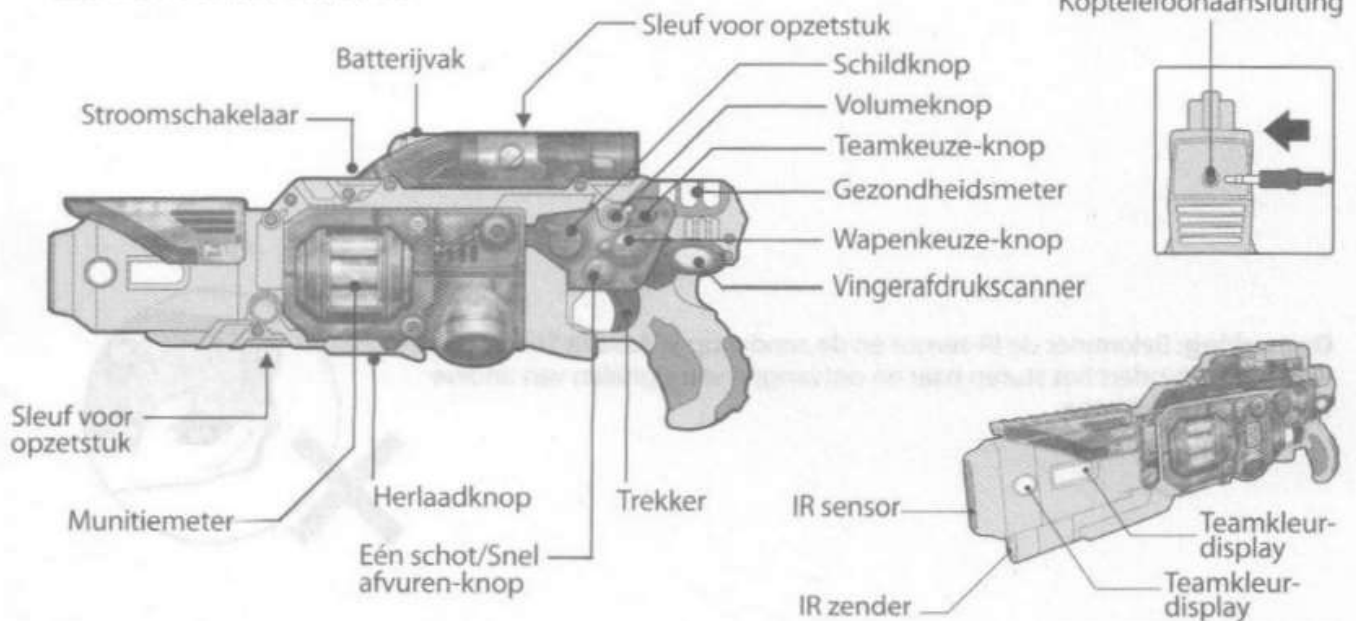
Beknopt overzicht

Assault Striker G.A.R.-023



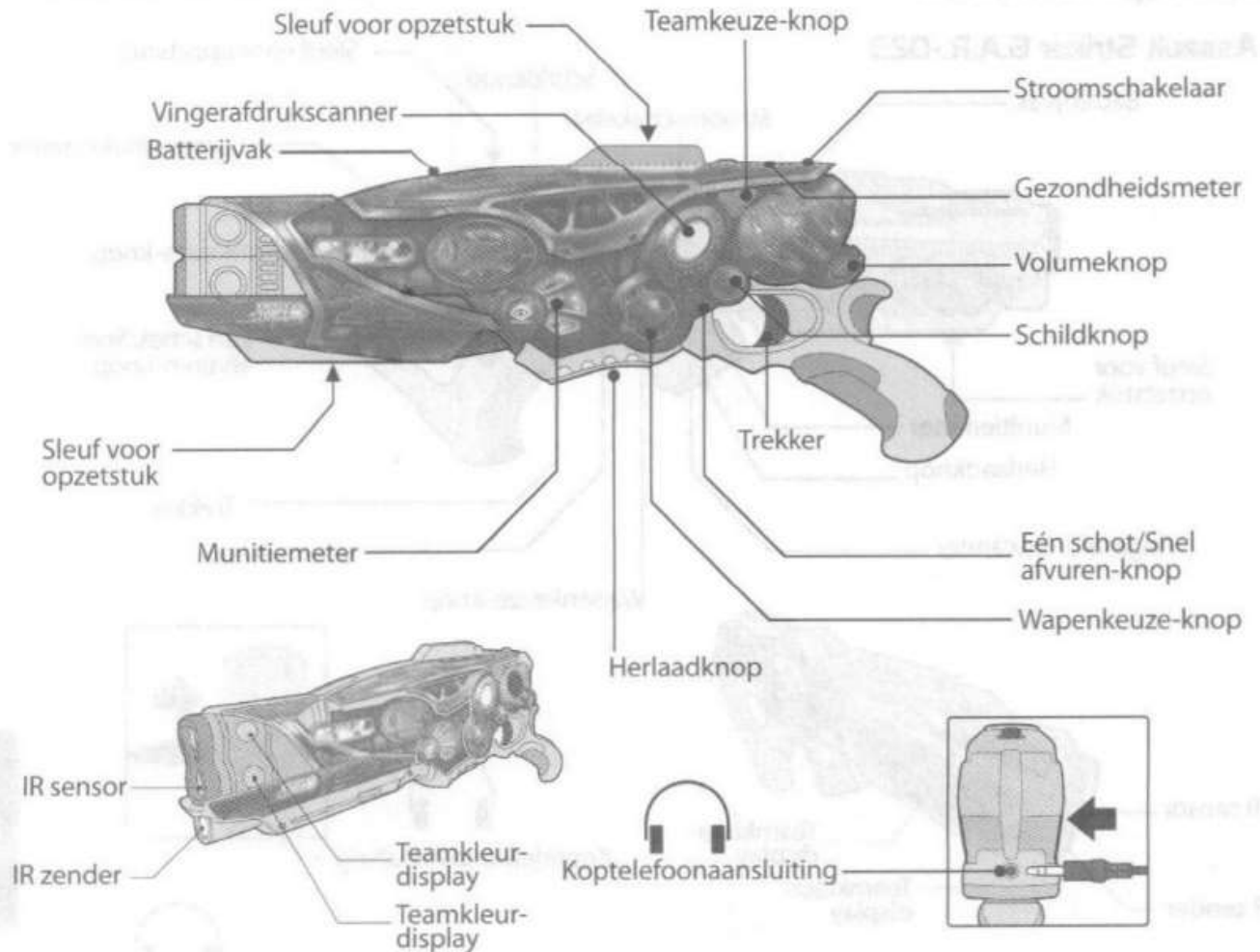
NL

Assault Striker S.R.-143

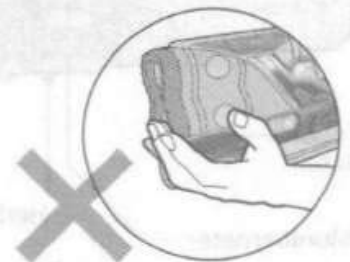


INLEIDING

Assault Striker D.C.R.-012



Opmerking: Belemmer de IR-sensor en de zender op je Assault Striker niet want dit verhindert het sturen naar en ontvangen van signalen van andere Light Strike producten.





Je

team

selecteren

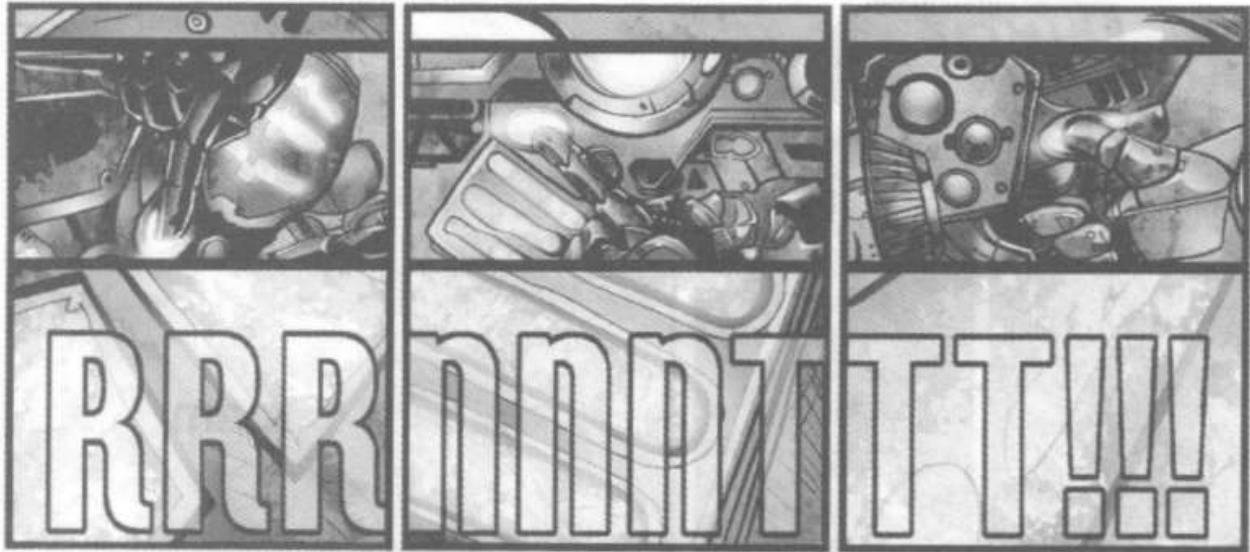
NL

Welk kleur wil je gebruiken om je vijanden neer te schieten? Kies uit rood, geel, groen en blauw.

Druk op de Teamkeuze-knop om de verschillende teamkleuren te doorlopen. Laat de knop los om een kleur te activeren en deel van dit team uit te maken. Je kan tot 4 teams aanmaken, elk met een onbeperkt aantal spelers.

TIP: Zorg dat je de kleur van je Assault Striker wijzigt zodat je niet per ongeluk schade aan je teamgenoten toebrengt!

AAN DE SLAG



Je wapen kiezen

Druk op de Wapenkeuze-knop om je opties te doorlopen. Laat de knop los om je keuze te activeren.

Laser strike is je standaard wapen. Het heeft een beperkte vuurkracht maar schiet supersnel.

Stealth strike lijkt op Laser strike maar zijn gedempte schoten zorgen ervoor dat je naar je vijand toe kan sluipen.

Pulse Strike zorgt voor meer slagkracht. Is het best in semi-automatische stand, maar verbruikt de munitie sneller en er zit meer vertraging tussen de schoten.

Rail strike heeft tonnen vuurkracht, maar de munitie is snel opgebruikt en heeft een lange vertraging tussen de schoten.

Sonic strike is het grootste wapen in je arsenaal, maar zijn munitie is snel op en het wapen heeft de langste vertraging tussen de schoten.

Je vuursnelheid kiezen

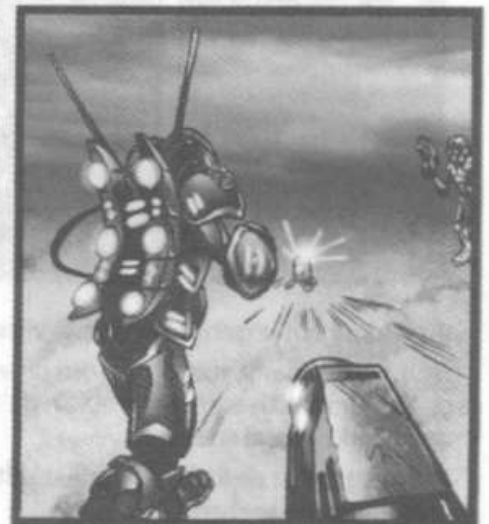
Druk op de Eén schot/snel afvuren-knop om af te wisselen tussen het afvuren van één schot of meerdere schoten telkens wanneer je de trekker overhaalt. Let op, de semi-automatische stand gebruikt de munitie sneller.

TIP: Het is niet mogelijk om de semi-automatische stand in **Sonic strike** en **Rail strike** te gebruiken.

Je volume kiezen

Wil je je positie niet verraden? Druk op de Volumeknop om het volume van de ingebouwde luidspreker en de koptelefoonaansluiting te regelen.

TIP: Gebruik een koptelefoon om in geheime modus te spelen.



Overzicht

De snelheid waarmee je gezondheid afneemt en je munitie gebruikt is afhankelijk van de wapenstijl die je kiest en de wapenstijl die je vijanden kiezen.

Haal de trekker over om kleurschoten naar doelen en vijanden af te vuren.

De ingebouwde infraroodsensor detecteert treffers van andere Light Strike wapens.



SPAWN



Munitie en herladen

De munitie is niet onbeperkt, herladen is tijdens het spel dus nodig.

Drie groengekleurde balken op je Assault Striker geven aan hoeveel munitie je nog hebt. Een stem meldt je wanneer je munitie bijna op is.

Om te herladen, druk op de Herlaadknop. Elke wapenstijl heeft een verschillende herlaadtijd, Laser strike heeft de kortste en **Sonic strike** de langste.

Tijdens het herladen van je wapen is het niet mogelijk om de vijand te schieten. Zodra het herlaaddeuntje stopt met spelen, kan je opnieuw beginnen met schieten.

TIP: Sommige wapenstijlen gebruiken munitie sneller dan andere, spring dus verstandig met je munitie om.

HET SPEL

Gezondheid

Drie roodgekleurde balken op je Assault Striker geven aan hoeveel gezondheid je nog hebt. De balken knippen wanneer je gezondheid zich op de helft bevindt.

TIP: Sommige wapenstijlen veroorzaken meer schade dan andere, wees dus voorzichtig als je vijand **Sonic strike** of **Rail strike** gebruikt.



Schildmodus

Druk op de schildknop en het schild wordt geactiveerd. De schade veroorzaakt door treffers neemt gedurende 15 seconden met 50% af, maar je moet circa 3 minuten wachten voordat het schild opnieuw geladen is. Een stem zal je melden wanneer je je schild opnieuw kan activeren.

TIP: Het schild kan een belangrijke rol in je strategie spelen. Vergeet niet om deze te gebruiken!